

STATYSTYKA

<https://statystyka.policja.pl/st/opinia-publiczna/75699,Polskie-Badanie-Przestepczosci-Polacy-czuja-sie-bezpiecznie-i-dobrze-oceniaja-pr.html>
2022-08-07, 21:57

POLSKIE BADANIE PRZESTĘPCZOŚCI: POLACY CZUJĄ SIĘ BEZPIECZNIE I DOBRZE OCENIAJĄ PRACĘ POLICJANTÓW

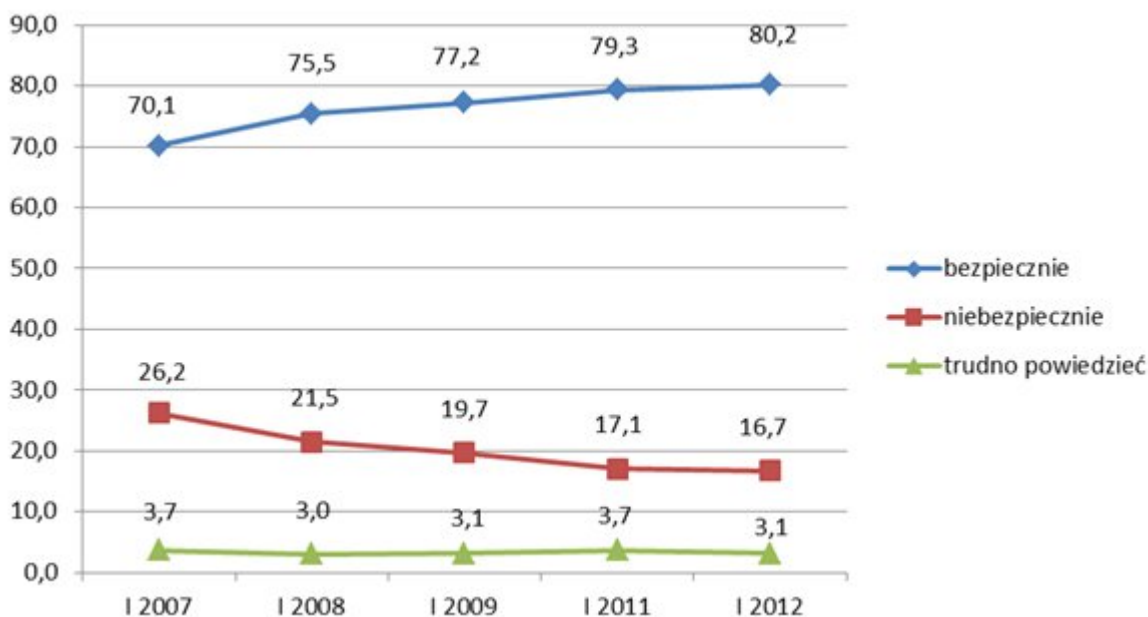
Data publikacji 14.03.2012

80,2 proc. Polaków czuje się bezpiecznie, spacerując w swojej okolicy po zmroku, 67,2 proc. uznaje Policję za skuteczną, a 69,4 proc. respondentów dobrze ocenia pracę funkcjonariuszy, którzy pełnią służbę w okolicy ich miejsca zamieszkania. Policja jest coraz skuteczniejsza, a Polacy boją się coraz mniej - to wyniki Polskiego Badania Przestępczości przeprowadzonego w styczniu 2012 r. na próbie aż 17 tys. osób.

Polskie Badanie Przestępczości (PBP) jest badaniem opinii społecznej realizowanym cyklicznie od stycznia 2007 roku. Do tej pory przeprowadzono pięć edycji, ostatnią w styczniu tego roku. Badanie jest prowadzone na próbie 17 tys. Polaków powyżej piętnastego roku życia - po tysiąc respondentów (losowa próba reprezentatywna) w każdej komendzie wojewódzkiej i komendzie stołecznej Policji. Wylosowanie próby, przeprowadzenie badania oraz opracowanie statystyczne danych Komenda Główna Policji zleca niezależnym firmom badawczym. PBP jest realizowane zawsze w styczniu danego roku - respondent może w ten sposób dokonać oceny z perspektywy mijającego roku.

Ostatnie badanie pokazuje, że po raz kolejny wzrosły oceny zarówno poczucia bezpieczeństwa, jak też pracy Policji. Poczucie bezpieczeństwa wynosi obecnie 80,2 proc. i jest o 10 punktów procentowych większe w porównaniu do stycznia 2007 roku (70,1 proc.), kiedy przeprowadzono I edycję Polskiego Badania Przestępczości.

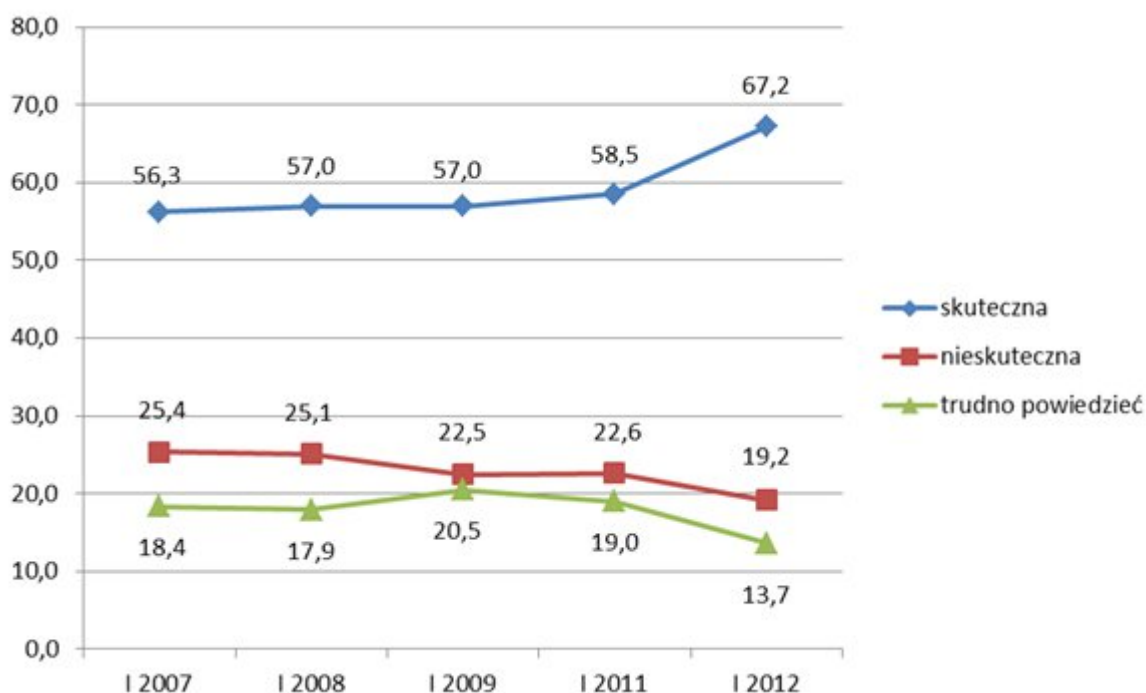
Wykres nr 1. Czy czuje się Pan(i) bezpiecznie, spacerując w swojej okolicy po zmroku? N=17000 (od I 2007 do I 2012) (w %)



Warto podkreślić, że oceny te mają potwierdzenie w innym badaniu opinii realizowanym cyklicznie przez CBOS (ostatnia edycja z kwietnia 2011 r.), gdzie wskazania poczucia bezpieczeństwa w miejscu zamieszkania również przekraczają 80 proc.

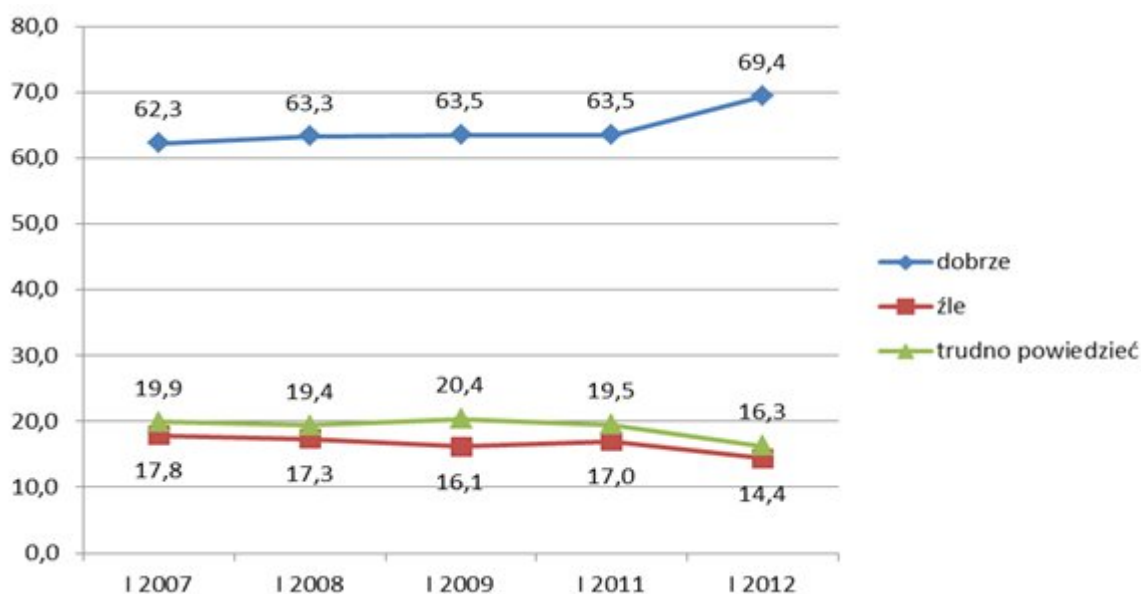
Bardzo wyraźnie, w porównaniu do poprzedniej edycji badania, wzrosła ocena skuteczności Policji w walce z przestępczością. Wynosi ona obecnie 67,2 proc. - wzrost o niemal 10 punktów procentowych w porównaniu do poprzedniej edycji!

Wykres nr 2. Biorąc wszystko pod uwagę, czy Policja w walce z przestępczością w Pana(i) okolicy jest: bardzo skuteczna, raczej skuteczna, raczej nieskuteczna czy też bardzo nieskuteczna? N=17000 (od I 2007 do I 2012) (w %)



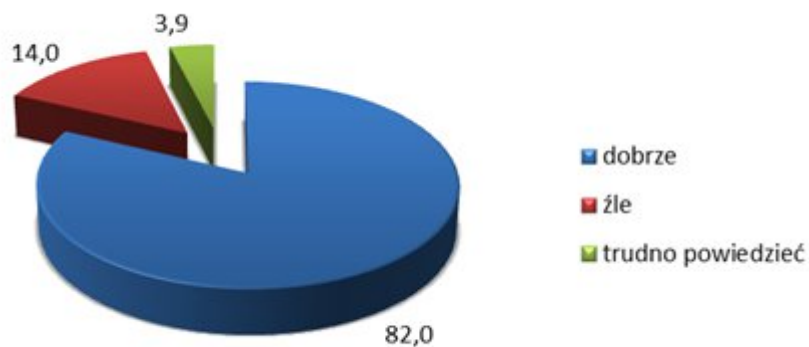
Znaczna część społeczeństwa ocenia też pozytywnie pracę Policji - ocena policjantów pełniących służbę w okolicy miejsca zamieszkania wzrosła o niemal 6 punktów procentowych i wynosi 69,4 proc.

Wykres nr 3. Proszę powiedzieć, jak ocenia Pan(i) pracę policjantów pełniących służbę w okolicy Pana(i) miejsca zamieszkania (miejscowości, dzielnicy, osiedla)? N=17000 (od I 2007 do I 2012) (w %)



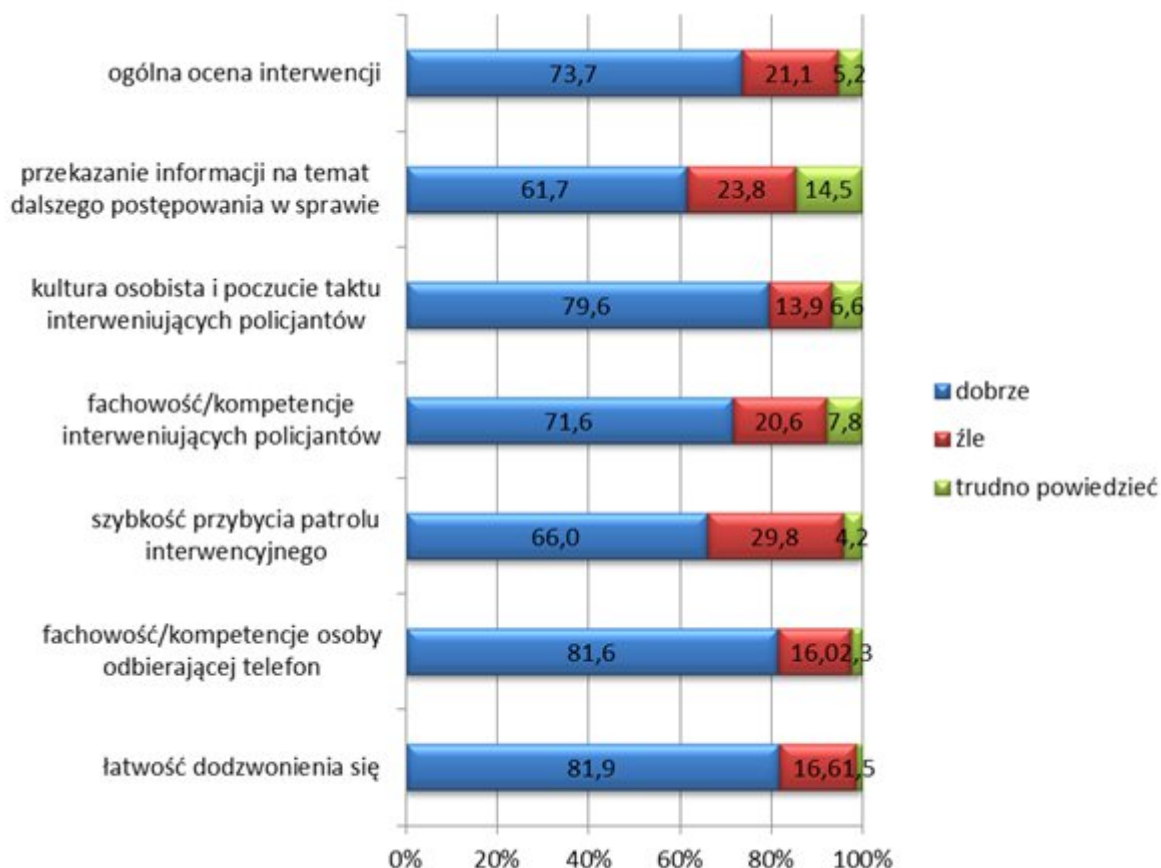
Kilka pytań w tej edycji PBP (i to jest nowość) skierowano do tzw. klientów Policji, czyli osób, które miały z nią bezpośredni kontakt. I tak, niemal jedna trzecia badanych, czyli 4859 osób z ogółu 17 tys., miała w ciągu ostatniego roku osobisty kontakt z Policją. Miał on miejsce przede wszystkim podczas kontroli drogowej, ale też wtedy, gdy badany występował w charakterze świadka bądź ofiary przestępstwa/wykroczenia lub gdy był legitymowany. Bardzo ważne jest to, że z osób mających osobisty kontakt z Policją dobrze ocenia go aż 82 proc.

Wykres nr 4. Jak ogólnie ocenia Pan(i) ten kontakt/kontakty? N=4859 (I 2012) (w %)



Warto też podkreślić, że ponad 10 proc. respondentów (1807 osób) zgłaszało w ciągu ostatniego roku prośbę o interwencję na telefon alarmowy 997, 112. Do tych właśnie osób skierowano szereg pytań o ocenę tej interwencji – od możliwości dodzwonienia się, przez fachowość policjantów przyjmujących zgłoszenie oraz załatwiających interwencję, po przekazanie informacji na temat dalszego postępowania w sprawie. Zarówno ocena ogólna interwencji, jak też jej poszczególnych elementów jest wysoka – ogólnie całą interwencję dobrze ocenia 73,7 proc. badanych.

Wykres nr 5. Proszę ocenić wskazane elementy interwencji Policji w zgłoszonej przez Pana(ią) sprawie... N=1807 (I 2012) (w %)



(mg, źródło: „Wyniki V Edycji Polskiego Badania Przeszłości”, Wydział Analiz Gabinetu KGP, 6.03.2012)

[Najnowsze badania opinii publicznej: 71 procent Polaków dobrze ocenia pracę Policji >>](#)

[Polacy czują się bezpiecznie >>](#)